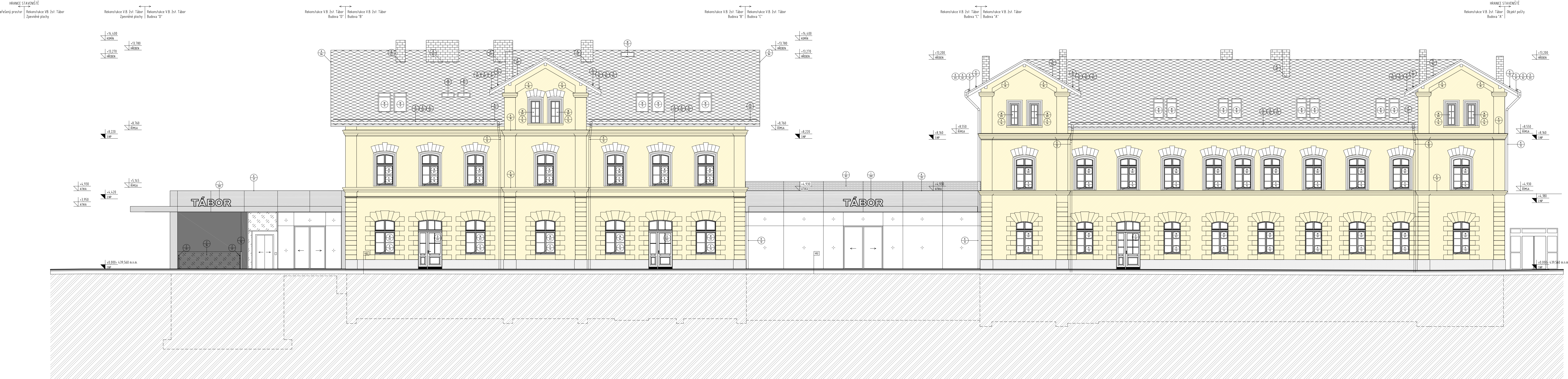


POHLED JIHOZÁPADNÍ - NAVRHOVANÝ STAV  
M 1:100



LEGENDA MATERIÁLŮ:

- STŘEŠNÍ KRYTINA VLÁKNOCEMENTOVÁ, ANTRACIT. ŠEDÁ
- FALCOVANÝ POZINKOVANÝ PLECH, ANTRACIT. ŠEDÁ
- VÁPENNÁ OMÍTKA - ODSTÍN PÍSKOVÝ OKR
- VÁPENNÁ OMÍTKA - ODSTÍN ŠEDÝ (SOKL)
- BEZPEČNOSTNÍ VRSTVENÉ SKLO
- SILIKONOVÁ TENKOVRSŤVÁ OMÍTKA - TMAVĚ ŠEDÁ
- SMALTOVANÁ OBKLADOVÁ DESKA, ZAVĚŠENÁ - BÍLÁ

- VEŠKERÉ BAREVNÉ A MATERIÁLOVÉ ŘEŠENÍ PODLEHÁJÍ SCHVÁLENÍ ARCHITEKTA A GP.

OBCENÉ POZNÁMKY:

- TATO DOKUMENTACE JE ZPRACOVÁNA V ROZSAHU PROVÁDĚCÍ DOKUMENTACE PRO ZADÁNÍ STAVBY (VEŘEJNÉ KAZKÝZY) A NENAHRAZUJE DODAVATELSKOU DOKUMENTACI.
- V PŘÍPADĚ ROZPORU MEZI STAVEBNÍ ČÁSTÍ A PROJEKTEM PROFESÍ MÁ PŘEDNOST STAVEBNÍ ČÁST, V PŘÍPADĚ NEJASNOSTÍ JE NUTNÉ KONTAKTOVAT GP.
- V PRŮBĚHU STAVBY BUDOU PROVÁDĚNY ŘÁDNÉ KONTROLY ZAKRÝVANÝCH ČÁSTÍ, ZÁZNAM BUDE PROVEDEN DO STAVEBNÍHO DENÍKU.
- VEŠKERÉ BAREVNÉ A MATERIÁLOVÉ ŘEŠENÍ (BARVY PODLAH, OBKLADY, DLÁŽBY, OMÍTKY) PODLEHÁJÍ SCHVÁLENÍ ARCHITEKTA A GP.
- ROVNOST PLOCH VŠECH KONSTRUKCÍ BUDE V SOULADU S TECHNOLOGICKÝM PŘEDPÍSEM VÝROBČŮ.
- UMÍSTĚNÍ REVIZNÍCH DVÍŘEK VE STĚNÁCH KOORDINOVAT SE SPÁRŮŘEZY.
- POŽÁRNÍ ODOLNOST KONSTRUKCÍ A POŽÁRNÍCH UZÁVĚRŮ DLE POŽÁRNÍ BEZPEČNOSTNÍHO ŘEŠENÍ.
- KLEMPÍŘSKÉ PRÁCE - PROVEDENÍ DLE ČSN 73 3610.
- PŘEDSTĚNA PRO KCI ZÁVĚŠENÉHO WC DO VÝŠKY PODHLEDU. WC BUDOU ZAVĚŠENA NA INSTALAČNÍCH BLOCÍCH.
- V MÍSTNOSTECH S VÝSKYTEM VLHKOSTI BUDOU U SDK PODHLEDŮ POUŽITY IMPREGNOVANÉ DESKY Rb1 H. 12,5 mm.
- ŠIKMA STŘECHA BUDE OPATŘENA SNĚHOVÝMI ZÁBRANAMI DLE ČSN 73 1901.
- OCHRANA PŘED ÚČINKY BLESKU DLE ČSN EN 62305, ŘEŠENÍ VIZ ČÁST ELEKTROINSTALACE - SILNOPROUD.

LEGENDA ZNAČEK:

- W xx NAVRHOVANÉ OKNO (VIZ 01.602 - VÝPIS OKEN A PROSKLENÝCH STĚN)
- D xx/x NAVRHOVANÉ NOVÉ DVĚŘE (VIZ 01.604 - VÝPIS DVĚŘÍ - NOVÉ)
- Z xx NAVRHOVANÝ ZÁMEČNICKÝ VÝROBEK (VIZ 01.605 - VÝPIS ZÁMEČNICKÝCH VÝROBKŮ)
- T xx NAVRHOVANÝ TRUHLÁŘSKÝ VÝROBEK (VIZ 01.606 - VÝPIS TRUHLÁŘSKÝCH VÝROBKŮ)
- K xx NAVRHOVANÝ KLEMPÍŘSKÝ VÝROBEK (VIZ 01.607 - VÝPIS KLEMPÍŘSKÝCH VÝROBKŮ)
- O xx NAVRHOVANÝ OSTATNÍ VÝROBEK (VIZ 01.608 - VÝPIS OSTATNÍCH VÝROBKŮ)
- M xx NAVRHOVANÝ VÝROBEK MOBILIÁŘE (VIZ 01.609 - VÝPIS MOBILIÁŘE)
- I xx NAVRHOVANÝ VÝROBEK ORIENTAČNÍHO A INFORMAČNÍHO SYSTÉMU (VIZ D.2.2.4 ORIENTAČNÍ SYSTÉM)

Ministerstvo dopravy Státní fond dopravní infrastruktury	
Jiná ověření:	Paré:
Orientační schéma:	Razítko oprávněné osoby:
Revize:	Datum:
Podpis:	Kontroloval:
Stavebník/Investor: <b>Správa železnic, státní organizace</b>	
Adresa:	Dlážděná 1003/7, 110 00 Praha 1
Zástupce investora:	Stavební správa západ
Adresa:	Diamond Point, Ke Štvanici 656/3, 186 00 Praha 8 - Karlín
Zhotovitel díla: <b>APRIS s.r.o.</b>	
Adresa:	U Plynárny 1002/97, 101 00 Praha 10
Kontakt:	T: +420 261 260 358 E: apris@apris.cz
Zhotovitel objektu: <b>APRIS s.r.o.</b>	
Adresa:	U Plynárny 1002/97, 101 00 Praha 10
Kontakt:	T: +420 261 260 358 E: apris@apris.cz
Hlavní projektant (HIP):	Ing. Vojtěch Hejl
Architekti:	Ing. arch. M. Tyřlová, Ing. arch. V. Taraba
Název stavby/akce:	<b>REKONSTRUKCE VÝPRVNÍ BUDOVY V ŽST. TÁBOR</b>
Název části:	Pozemní objekty výpravních budov a budov zastávek
Název objektu/díli části:	<b>Žst. Tábor, výpravní budova</b>
Název přílohy:	Architektonicko-stavební řešení
Název díli části přílohy:	Pohled jihozápadní - Navrhovaný stav
Odpovědný projektant:	Měřítka: 1:100
Ing. arch. M. Tyřlová	Formáty: 7x A4
Kraj:	TUDU:
Jihočeský	Tábor
Označení investora:	Stupeň dokumentace: Číslo:
5 6 1 1 1 7 0 1 2 3 0	P D P S - D 2 2 0 2 - 5 0 6 2 7 1 0 1 - 0 1 - 2 - 4 0 7 - P 0 1
Označení investora: Stupeň dokumentace: Číslo: Objekt: Podpis: Písmo: Revize:	
5 6 1 1 1 7 0 1 2 3 0 P D P S - D 2 2 0 2 - 5 0 6 2 7 1 0 1 - 0 1 - 2 - 4 0 7 - P 0 1	